



Series 97

DESCRIPCIÓN: Riego: Accesorio de latón para tubería PE a presión
DESCRIPTION: Irrigation: Brass fitting for pressure PE pipes

REVISIÓN / UPDATE 4: 22/02/2021 · Pag. 1/3

Hoja Técnica / Technical data sheet

■ MATERIALES:

Cuerpo en latón UNE-EN 12164
Superficie de acabado arenoso

■ COMPONENTS:

Body in brass UNE-EN 12164
Sand blasting surface

■ LÍMITES TÉCNICOS

Temp. Máx. 20°C a 16bar

■ TECHNICAL LIMITS:

Max. Temp. 20°C at 16bar

■ CARACTERÍSTICAS:

Probada con tuberías PE 100 de PN 16 UNE-EN 59366
Roscas s/ norma ISO 228-1
Rosca macho paralela
Rosca hembra paralela

■ FEATURES:

Tested with pipelines PE 100 of PN 16 UNE-EN 59366
Threads according to ISO 228-1
Parallel male threads
Parallel female threads

■ UTILIZACIÓN:

Garantizada para el uso en agua fría y caliente.

■ USE:

Guaranteed for the use of cold and hot

MT Business Key, S.L. se reserva el derecho de modificar en parte o en su totalidad las características de sus productos sin previo aviso.
MT Business Key, S.L. keeps the right to modify in part or totally the characteristics of its products without previous notice.



Para prevenir roturas, accidentes o daños severos, NO USAR este producto fuera de los límites técnicos y sus aplicaciones. Las normas locales pueden regular el uso de este producto.

To avoid abnormal operation, accidents or serious injury, DO NOT use this product outside of the specification range. Local regulations may regulate the use of this product.

97130



Racor "T" PE
Equal tee PE

97131



Racor "T" PE/H/PE
Female tee PE/F/PE

97132



Racor "T" PE/M/PE
Male tee PE/M/PE

97270



Manguito acoplamiento PE/PE
Straight coupling PE/PE

97280



Racor recto macho PE/M
Male coupling PE/M

97091



Codo 90° hembra PE/H
Female elbow PE/F

MT Business Key, S.L. se reserva el derecho de modificar en parte o en su totalidad las características de sus productos sin previo aviso.
MT Business Key, S.L. keeps the right to modify in part or totally the characteristics of its products without previous notice.

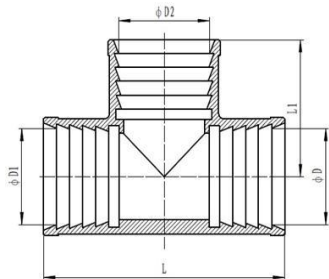


Para prevenir roturas, accidentes o daños severos, NO USAR este producto fuera de los límites técnicos y sus aplicaciones. Las normas locales pueden regular el uso de este producto.

To avoid abnormal operation, accidents or serious injury, DO NOT use this product outside of the specification range. Local regulations may regulate the use of this product.

97130

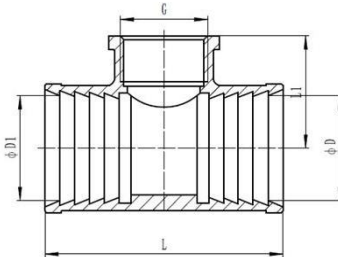
Racor "T" PE
Racor "T" PE



CÓDIGO CODE	MEDIDA SIZE			L	L1	D, D1, D2
97130-032	32 x 32 x 32	30	5	83	44,5	32

97131

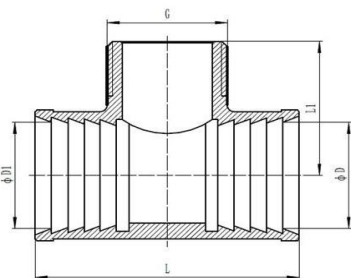
Racor "T" PE/H/PE
Female tee PE/F/PE



CÓDIGO CODE	MEDIDA SIZE			L	L1	D, D1	G
97131-032	32 x 3/4" x 32	30	5	72	33,5	32	3/4"

97132

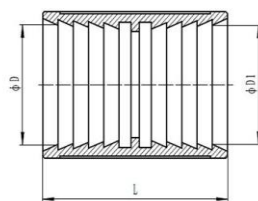
Racor "T" PE/M/PE
"T" Piece PE/M/PE



CÓDIGO CODE	MEDIDA SIZE			L	L1	ØD	ØD1	G
97132-032	32 x 1" x 32	40	5	73	39,5	32	32	1"

97270

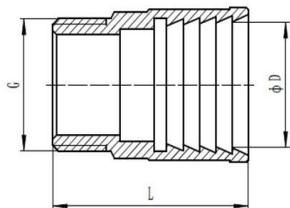
Manguito acoplamiento PE/PE
Straight coupling PE/PE



CÓDIGO CODE	MEDIDA SIZE			L	ØD	ØD1
97270-032	32	75	5	54,5	32	32

97280

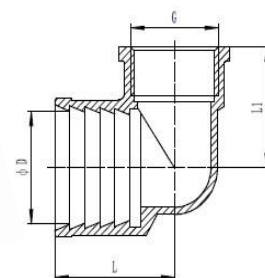
Racor recto macho PE/M
Male coupling PE/M



CÓDIGO CODE	MEDIDA SIZE			L	D	G
97280-03225	32 x 1"	75	5	54	32	1

97091

Codo 90° hembra PE/H
Female elbow PE/F



CODIGO CODE	MEDIDA SIZE			L	L1	ØD	G
97091-03220	32 x 3/4"	65	5	36	33,5	32	3/4

MT Business Key, S.L. se reserva el derecho de modificar en parte o en su totalidad las características de sus productos sin previo aviso.
MT Business Key, S.L. keeps the right to modify in part or totally the characteristics of its products without previous notice.



Para prevenir roturas, accidentes o daños severos, NO USAR este producto fuera de los límites técnicos y sus aplicaciones. Las normas locales pueden regular el uso de este producto.

To avoid abnormal operation, accidents or serious injury, DO NOT use this product outside of the specification range. Local regulations may regulate the use of this product.

