



LINE by **MT**[®]
VALVES AND FITTINGS

SERIE 647

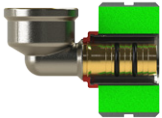
2022

ACCESORIO DE PRENSAR PARA TUBERÍA MULTICAPA

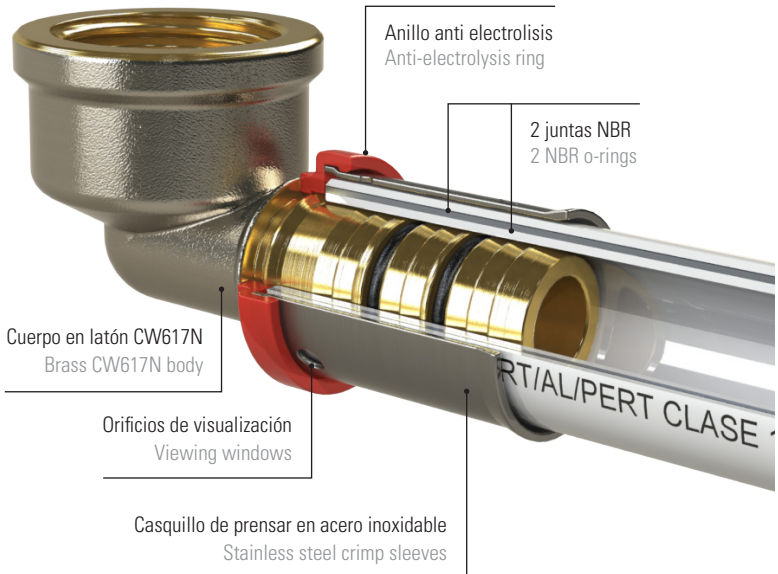
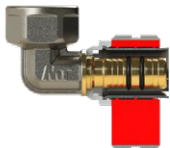
PRESS FITTING FOR MULTILAYER PIPES



PERFIL TIPO "RFz"



PERFIL TIPO "U"



CARACTERÍSTICAS TÉCNICAS TECHNICAL FEATURES

Cuerpo en latón CW617N, fabricado s/ UNE 12165.
Body in brass CW617N, manufactured according to UNE EN 12165.

Diseño compatible con mordazas de prensado tipo U y RFz
Compatible design with press crimper profiles type U and RFz

Perfil dentado con bisel de ángulo óptimo para facilitar la inserción del tubo.
Toothed profile with optimum angle bevel in order to facilitate the insertion of the pipe.

Roscas de conexión s/ ISO 228.
Threads according to ISO 228.

FIABILIDAD RELIABILITY

Estanqueidad asegurada con 2 o-rings de NBR.
Guaranteed sealing with 2 NBR o-rings.

Compatible con tubería Multicapa de diámetros:
Ø16x2, Ø20x2, Ø25x2.5 y Ø32x3.

Compatible for Multilayer pipes of diameters: Ø16x2, Ø20x2, Ø25x2.5, and Ø32x3.

APLICACIONES APPLICATIONS

Garantizada para su uso con agua potable (fría/caliente).
Guaranteed for cold/hot drinking water applications.

HOJA TÉCNICA

TECHNICAL DATA SHEET



647090
Codo 90°
Equal elbow 90°



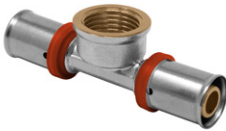
647091
Codo hembra 90°
Female elbow 90°



647092
Codo macho 90°
Male elbow 90°



647130
Te igual
Equal tee



647131
Te hembra
Female tee



647130R
Te reducida
Reducing tee



647270
Manguito acoplamiento
Straight coupling



647271
Racor recto hembra
Straight female coupling



647272
Racor recto macho
Straight male coupling



647273
Manguito acoplamiento reducido
Reducing straight coupling



647274
Racor hembra tuerca movil
Loose nut female coupling



647276
Adaptador para colector
Manifold adaptor



647500
Racor codo mural
Wall plated elbow



40642
Válvula esfera multicapa prensar
Multilayer press ball valve



41642
Válvula esfera multicapa
prensar mando palomilla
Multilayer press ball valve
butterfly handle



42642
Válvula empotrar multicapa prensar
Long neck multilayer ball valve