



ACCESORIOS POLIPROPILENO

Producto homologado

Piezas de apriete fabricadas con base fibra de vidrio

Junta tórica EPDM dureza 70, memoria mecánica

CODO MACHO PN10



| CÓDIGO | ARTÍCULO |
|------------|-----------|
| SAF 920220 | Ø20-1/2" |
| SAF 920325 | Ø25-3/4" |
| SAF 920432 | Ø32-1" |
| SAF 920540 | Ø40-1"1/4 |
| SAF 920650 | Ø50-1"1/2 |
| SAF 920763 | Ø63-2" |

CODO HEMBRA



Ø20 a Ø63: PN10

Ø75 a Ø110: PN6

| CÓDIGO | ARTÍCULO |
|------------|-----------|
| SAF 900220 | Ø20-1/2" |
| SAF 900325 | Ø25-3/4" |
| SAF 900432 | Ø32-1" |
| SAF 900540 | Ø40-1"1/4 |
| SAF 900650 | Ø50-1"1/2 |
| SAF 900763 | Ø63-2" |
| SAF 900875 | Ø75-2"1/2 |
| SAF 900990 | Ø90-3" |
| SAF 900999 | Ø110-4" |

UNIÓN MACHO



Ø20 a Ø63: PN10

Ø75 a Ø110: PN6

| CÓDIGO | ARTÍCULO |
|------------|-----------|
| SAF 280220 | Ø20-1/2" |
| SAF 280325 | Ø25-3/4" |
| SAF 280432 | Ø32-1" |
| SAF 280540 | Ø40-1"1/4 |
| SAF 280650 | Ø50-1"1/2 |
| SAF 280763 | Ø63-2" |
| SAF 280875 | Ø75-2"1/2 |
| SAF 280990 | Ø90-3" |
| SAF 280999 | Ø110-4" |

TE UNIÓN



Ø20 a Ø63: PN10

Ø75 a Ø110: PN6

| CÓDIGO | ARTÍCULO |
|------------|----------|
| SAF 131020 | Ø20 |
| SAF 131025 | Ø25 |
| SAF 131032 | Ø32 |
| SAF 131040 | Ø40 |
| SAF 131050 | Ø50 |
| SAF 131063 | Ø63 |
| SAF 131075 | Ø75 |
| SAF 131090 | Ø90 |
| SAF 131110 | Ø110 |

TE HEMBRA



Ø20 a Ø63: PN10

Ø75 a Ø110: PN6

| CÓDIGO | ARTÍCULO |
|------------|-----------|
| SAF 132220 | Ø20-1/2" |
| SAF 132325 | Ø25-3/4" |
| SAF 132432 | Ø32-1" |
| SAF 132540 | Ø40-1"1/4 |
| SAF 132650 | Ø50-1"1/2 |
| SAF 132763 | Ø63-2" |
| SAF 132875 | Ø75-2"1/2 |
| SAF 132990 | Ø90-3" |
| SAF 132999 | Ø110-4" |

UNIÓN HEMBRA



Ø20 a Ø63: PN10

Ø75 a Ø110: PN6

| CÓDIGO | ARTÍCULO |
|------------|-----------|
| SAF 241220 | Ø20-1/2" |
| SAF 241325 | Ø25-3/4" |
| SAF 241432 | Ø32-1" |
| SAF 241540 | Ø40-1"1/4 |
| SAF 241650 | Ø50-1"1/2 |
| SAF 241763 | Ø63-2" |
| SAF 241875 | Ø75-2"1/2 |
| SAF 241990 | Ø90-3" |
| SAF 241999 | Ø110-4" |



ENLACE TUBO



Ø20 a Ø63: PN10
Ø75 a Ø110: PN6

| CÓDIGO | ARTÍCULO |
|------------|----------|
| SAF 341020 | Ø20 |
| SAF 341025 | Ø25 |
| SAF 341032 | Ø32 |
| SAF 341040 | Ø40 |
| SAF 341050 | Ø50 |
| SAF 341063 | Ø63 |
| SAF 341075 | Ø75 |
| SAF 341090 | Ø90 |
| SAF 341110 | Ø110 |

CODO TUBO



Ø20 a Ø63: PN10
Ø75 a Ø110: PN6

| CÓDIGO | ARTÍCULO |
|------------|----------|
| SAF 910020 | Ø20 |
| SAF 910025 | Ø25 |
| SAF 910032 | Ø32 |
| SAF 910040 | Ø40 |
| SAF 910050 | Ø50 |
| SAF 910063 | Ø63 |
| SAF 910075 | Ø75 |
| SAF 910090 | Ø90 |
| SAF 910110 | Ø110 |

TAPÓN FINAL



Ø20 a Ø63: PN10
Ø75 a Ø110: PN6

| CÓDIGO | ARTÍCULO |
|------------|----------|
| SAF 300020 | Ø20 |
| SAF 300025 | Ø25 |
| SAF 300032 | Ø32 |
| SAF 300040 | Ø40 |
| SAF 300050 | Ø50 |
| SAF 300063 | Ø63 |
| SAF 300075 | Ø75 |
| SAF 300090 | Ø90 |
| SAF 300110 | Ø110 |

ENLACE TUBO REDUCIDO



Ø20 a Ø63: PN10
Ø75 a Ø110: PN6

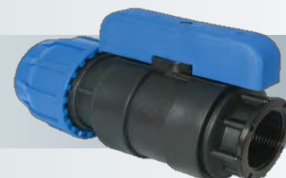
| CÓDIGO | ARTÍCULO |
|------------|----------|
| SAF 240225 | Ø20-25 |
| SAF 240252 | Ø25-32 |
| SAF 240432 | Ø40-32 |
| SAF 240540 | Ø50-40 |
| SAF 240635 | Ø63-50 |
| SAF 240763 | Ø75-63 |
| SAF 240975 | Ø90-75 |
| SAF 240990 | Ø110-90 |

LLAVE ACCESORIOS



| CÓDIGO | ARTÍCULO |
|------------|----------|
| SAF 130363 | Ø32-63 |
| SAF 130631 | Ø63-110 |

LLAVE ESFERA HEMBRA PN10



| CÓDIGO | ARTÍCULO |
|------------|------------|
| SAF 400220 | Ø20-1/2" |
| SAF 400325 | Ø25-3/4" |
| SAF 400432 | Ø32-1" |
| SAF 400540 | Ø40-1 1/4" |
| SAF 400650 | Ø50-1 1/2" |
| SAF 400763 | Ø63-2" |



ACCESORIOS POLIPROPILENO

LLAVES ESFERA TUBO PN10



| CÓDIGO | ARTÍCULO |
|------------|----------|
| SAF 400020 | Ø20 |
| SAF 400025 | Ø25 |
| SAF 400032 | Ø32 |
| SAF 400040 | Ø40 |
| SAF 400050 | Ø50 |
| SAF 400063 | Ø63 |

COLLARÍN CON TOMA TORNILLOS PN16



| CÓDIGO | ARTÍCULO |
|------------|----------|
| SAF 450225 | Ø25-1/2" |
| SAF 450232 | Ø32-1/2" |
| SAF 450240 | Ø40-1/2" |
| SAF 450340 | Ø40-3/4" |
| SAF 450250 | Ø50-1/2" |
| SAF 450350 | Ø50-3/4" |
| SAF 450263 | Ø63-1/2" |
| SAF 450363 | Ø63-3/4" |
| SAF 450463 | Ø63-1" |
| SAF 450275 | Ø75-1/2" |
| SAF 450375 | Ø75-3/4" |
| SAF 450475 | Ø75-1" |
| SAF 450290 | Ø90-1/2" |
| SAF 450390 | Ø90-3/4" |
| SAF 450490 | Ø90-1" |

COLLARÍN CON TOMA PINZAS PN6



| CÓDIGO | ARTÍCULO |
|------------|----------|
| SAF 451225 | Ø25-1/2" |
| SAF 451232 | Ø32-1/2" |
| SAF 451240 | Ø40-1/2" |
| SAF 451340 | Ø40-3/4" |

CODO MURAL POLIPROPILENO



| CÓDIGO | ARTÍCULO |
|------------|----------|
| SAF 471220 | Ø20-1/2" |
| SAF 471225 | Ø25-1/2" |
| SAF 471325 | Ø25-3/4" |

INSERTO PARA TUBERÍA PLÁSTICO 8 BAR



| CÓDIGO | ARTÍCULO |
|------------|----------|
| SAF 125020 | Ø20 |
| SAF 125025 | Ø25 |
| SAF 125032 | Ø32 |
| SAF 125040 | Ø40 |
| SAF 125050 | Ø50 |
| SAF 125063 | Ø63 |

MANGUITO UNIVERSAL DE TRANSICIÓN

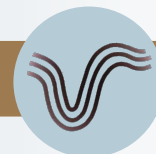


| CÓDIGO | ARTÍCULO |
|------------|------------|
| SAF 242252 | Ø25x15/22m |
| SAF 242257 | Ø25x21/27m |
| SAF 242255 | Ø25x27/35m |

Certificaciones accesorios

polipropileno

- KIWA
- ISO 13460
- ISO 17885
- ISO 9001: 2008
- ISO 9911
- ISO 9261



CODO 87° H-H



| CÓDIGO | ARTÍCULO |
|------------|----------|
| SA 1587032 | 32mm |
| SA 1587040 | 40mm |
| SA 1587050 | 50mm |
| SA 1587075 | 75mm |
| SA 1587090 | 90mm |
| SA 1587110 | 110mm |
| SA 1587125 | 125mm |

CODO 87° M-H



| CÓDIGO | ARTÍCULO |
|------------|----------|
| SA 1592032 | 32mm |
| SA 1592040 | 40mm |
| SA 1592050 | 50mm |
| SA 1592075 | 75mm |
| SA 1592080 | 80mm |
| SA 1592090 | 90mm |
| SA 1592110 | 110mm |
| SA 1592125 | 125mm |

CODO 45° H-H



| CÓDIGO | ARTÍCULO |
|------------|----------|
| SA 1545032 | 32mm |
| SA 1545040 | 40mm |
| SA 1545050 | 50mm |
| SA 1545075 | 75mm |
| SA 1545090 | 90mm |
| SA 1545210 | 110mm |
| SA 1545225 | 125mm |

CODO 45° M-H



| CÓDIGO | ARTÍCULO |
|------------|----------|
| SA 1545232 | 32mm |
| SA 1545240 | 40mm |
| SA 1545250 | 50mm |
| SA 1545275 | 75mm |
| SA 1545280 | 80mm |
| SA 1545290 | 90mm |
| SA 1545110 | 110mm |
| SA 1545125 | 125mm |

CODO 67° H-H



| CÓDIGO | ARTÍCULO |
|------------|----------|
| SA 1567032 | 32mm |
| SA 1567040 | 40mm |
| SA 1567050 | 50mm |
| SA 1567110 | 110mm |

CODO 67° M-H



| CÓDIGO | ARTÍCULO |
|------------|----------|
| SA 1587132 | 32mm |
| SA 1587140 | 40mm |
| SA 1587150 | 50mm |
| SA 1587175 | 75mm |
| SA 1587190 | 90mm |
| SA 1587210 | 110mm |
| SA 1587225 | 125mm |



ACCESORIOS PVC ENCOLAR

DERIVACIÓN DOBLE 45° M-H



| CÓDIGO | ARTÍCULO |
|------------|----------|
| SA 1548040 | 40mm |
| SA 1548050 | 50mm |
| SA 1548075 | 75mm |
| SA 1548090 | 90mm |
| SA 1548110 | 110mm |
| SA 1548125 | 125mm |

DERIVACIÓN DOBLE 45° H-H



| CÓDIGO | ARTÍCULO |
|------------|----------|
| SA 1547040 | 40mm |
| SA 1547050 | 50mm |

DERIVACIÓN 45° H-H



| CÓDIGO | ARTÍCULO |
|------------|----------|
| SA 1546032 | 32mm |
| SA 1546040 | 40mm |
| SA 1546050 | 50mm |
| SA 1546075 | 75mm |
| SA 1546090 | 90mm |
| SA 1546110 | 110mm |
| SA 1546125 | 125mm |

DERIVACIÓN 45° M-H



| CÓDIGO | ARTÍCULO |
|------------|----------|
| SA 1543032 | 32mm |
| SA 1543040 | 40mm |
| SA 1543050 | 50mm |
| SA 1543075 | 75mm |
| SA 1543080 | 80mm |
| SA 1543090 | 90mm |
| SA 1543110 | 110mm |
| SA 1543125 | 125mm |

DERIVACIÓN 87° H-H



| CÓDIGO | ARTÍCULO |
|------------|----------|
| SA 1588032 | 32mm |
| SA 1588040 | 40mm |
| SA 1588050 | 50mm |
| SA 1588075 | 75mm |
| SA 1588090 | 90mm |
| SA 1588110 | 110mm |
| SA 1588125 | 125mm |

DERIVACIÓN 87° M-H



| CÓDIGO | ARTÍCULO |
|------------|----------|
| SA 1521032 | 32mm |
| SA 1521040 | 40mm |
| SA 1521050 | 50mm |
| SA 1521075 | 75mm |
| SA 1521080 | 80mm |
| SA 1521090 | 90mm |
| SA 1521110 | 110mm |
| SA 1521125 | 125mm |

DERIVACIÓN M-H 67°



| CÓDIGO | ARTÍCULO |
|------------|----------|
| SA 1567175 | 75mm |
| SA 1567190 | 90mm |
| SA 1567210 | 110mm |
| SA 1567225 | 125mm |

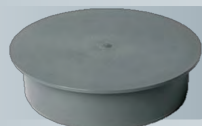
DERIVACIÓN H-H 67°



| CÓDIGO | ARTÍCULO |
|------------|----------|
| SA 1567132 | 32mm |
| SA 1567140 | 40mm |
| SA 1567150 | 50mm |

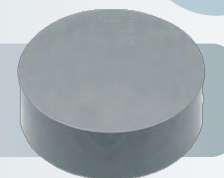


TAPÓN CIEGO MACHO



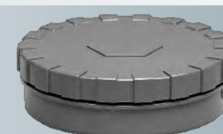
| CÓDIGO | ARTÍCULO |
|------------|----------|
| SA 1530032 | 32mm |
| SA 1530040 | 40mm |
| SA 1530050 | 50mm |
| SA 1530075 | 75mm |
| SA 1530080 | 80mm |
| SA 1530090 | 90mm |
| SA 1530110 | 110mm |
| SA 1530125 | 125mm |

TAPÓN CIEGO HEMBRA



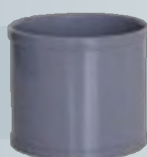
| CÓDIGO | ARTÍCULO |
|------------|----------|
| SA 1529040 | 40mm |
| SA 1529110 | 110mm |

TAPÓN REGISTRO MACHO CON JUNTA GOMA



| CÓDIGO | ARTÍCULO |
|------------|----------|
| SA 1540032 | 32mm |
| SA 1540040 | 40mm |
| SA 1540050 | 50mm |
| SA 1540075 | 75mm |
| SA 1540090 | 90mm |
| SA 1540110 | 110mm |
| SA 1540125 | 125mm |

MANGUITO DESLIZANTE H-H



| CÓDIGO | ARTÍCULO |
|------------|----------|
| SA 1570032 | 32mm |
| SA 1570040 | 40mm |
| SA 1570050 | 50mm |
| SA 1570075 | 75mm |
| SA 1570090 | 90mm |
| SA 1570110 | 110mm |
| SA 1570125 | 125mm |

SECTOR CODO 30°



| CÓDIGO | ARTÍCULO |
|------------|----------|
| SA 1531110 | 110mm |
| SA 1531125 | 125mm |
| SA 1531160 | 160mm |

INJERTOS ABRAZADERA



| CÓDIGO | ARTÍCULO |
|------------|----------------|
| SA 1582140 | 110/125 x 40mm |
| SA 1582150 | 110/125 x 50mm |
| SA 1582094 | 90-40mm |
| SA 1582095 | 90-50mm |

VÁLVULA ESFERA ENCOLAR



| CÓDIGO | ARTÍCULO |
|------------|----------|
| SA 1524020 | 20mm |
| SA 1524025 | 25mm |
| SA 1524032 | 32mm |
| SA 1524040 | 40mm |
| SA 1524050 | 50mm |
| SA 1524063 | 63mm |
| SA 1524075 | 75mm |
| SA 1524090 | 90mm |
| SA 1524110 | 110mm |

MANGUITO ALARGADERA



| CÓDIGO | ARTÍCULO |
|------------|-------------|
| SA 1525125 | 125 x 110mm |



ACCESORIOS PVC ENCOLAR

CASQUILLO REDUCIDO



| CÓDIGO | ARTÍCULO |
|------------|----------|
| SA 1520432 | 40-32mm |
| SA 1520540 | 50-40mm |
| SA 1520532 | 50-32mm |

SUMIDERO SIFÓNICO ACERO INOX



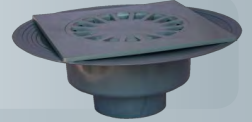
| CÓDIGO | ARTÍCULO |
|------------|---------------------|
| SA 1550540 | Ø50-40mm- 100x100mm |
| SA 1550550 | PVC Ø50mm-100x100mm |

BOTE SIFÓNICO TAPA ACERO INOX



| CÓDIGO | ARTÍCULO |
|------------|----------|
| SA 1551540 | 50-40mm |

CALDERETA SIFÓNICA



| CÓDIGO | ARTÍCULO |
|------------|----------|
| SA 1525110 | 90-100mm |

COLA PVC



| CÓDIGO | ARTÍCULO |
|-----------|----------------------|
| SAGY 2023 | BOTE + PINCEL 500 ml |
| SAGY 2009 | BOTE + PINCEL 1L |
| SAGY 2073 | TUBO 125ml |

HIDROTUBO GRIS O BLANCO



| CÓDIGO | ARTÍCULO |
|------------|--------------------|
| SA 1252025 | ØINTER.20-EXTER.25 |
| SA 1252732 | Ø27-32 |
| SA 1352732 | Ø27-32* |
| SA 1253440 | Ø34-40 |
| SA 1353440 | Ø34-40* |
| SA 1254350 | Ø43-50 |

*BLANCO

TIJERAS CORTATUBOS PVC



| CÓDIGO | ARTÍCULO |
|-----------|----------|
| FEH CU202 | 42mm |

TIJERAS CORTATUBOS PVC



| CÓDIGO | ARTÍCULO |
|-----------|-----------------|
| FEH CU205 | BLISTER 26/42mm |

CARTUCHO SILICONA ÁCIDA ANTIMOHO



| CÓDIGO | ARTÍCULO |
|------------|---------------|
| SA 9940602 | 280ml-BLANCA |
| SA 9940601 | 280ml-TRANSP. |

*Resistente al frío, calor y humedad

PISTOLA SILICONA PARA CARTUCHO



| CÓDIGO | ARTÍCULO |
|------------|----------------|
| SA 9940600 | Con cremallera |